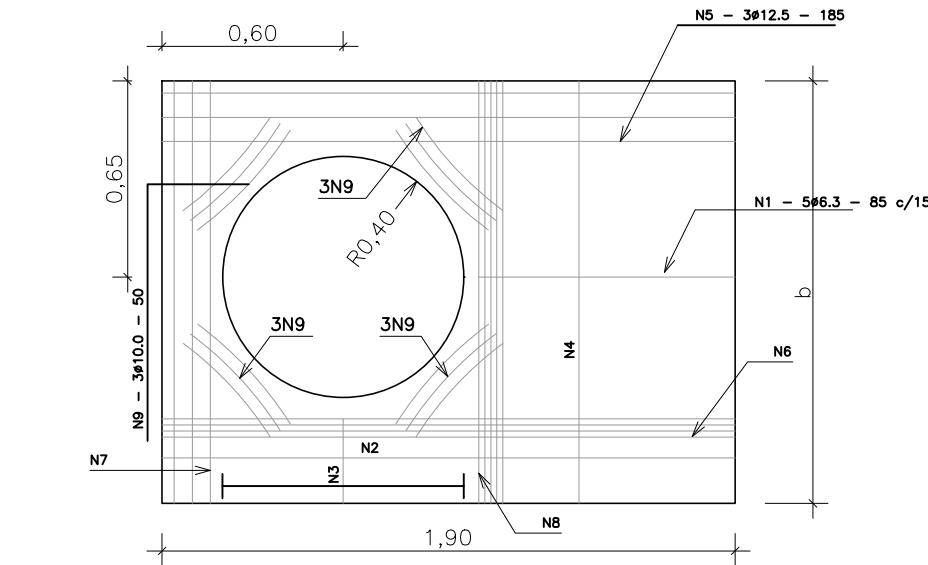


PLANTA BAIXA

Esc. 1/25

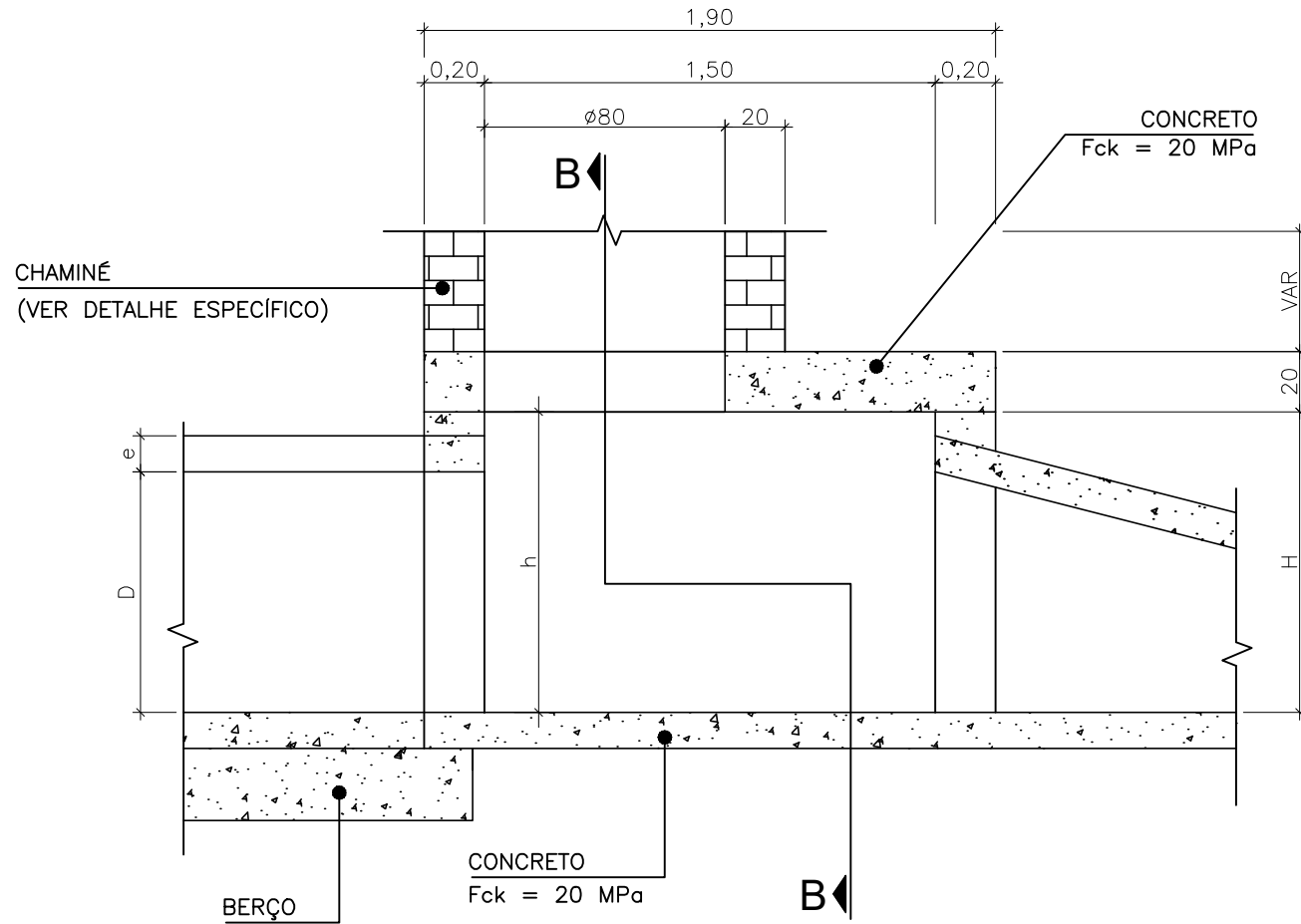


ARMADURA DA TAMPA

Esc. 1/25

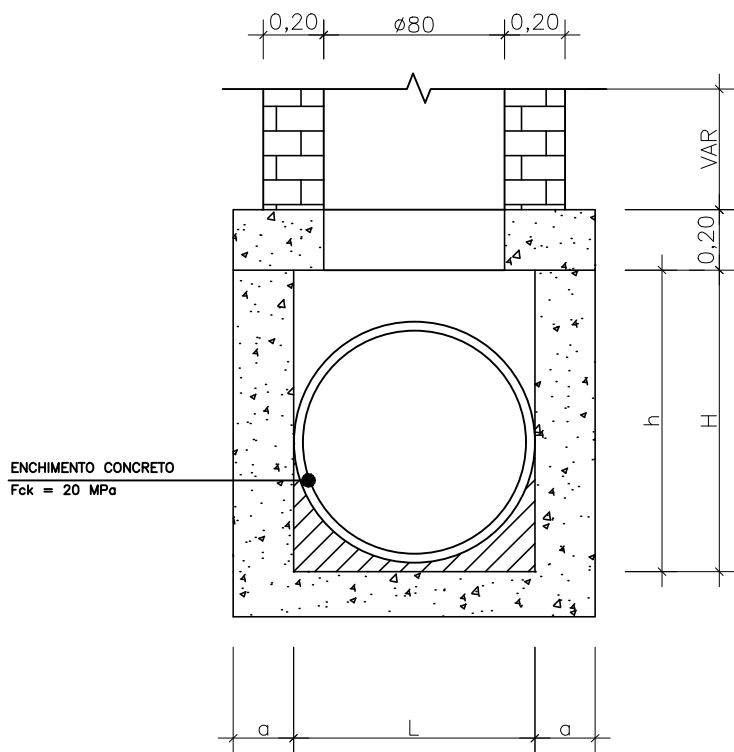
TABELA DE ARMADURA – CA 50A – POÇO DE VISITA									
D	POSIÇÃO								
	N1	N2	N3	N4	N5	N6	N7	N8	N9
40	6,3c/15	–	–	6,3c/15	3 Ø 12,5	–	3 Ø 12,5	4 Ø 6,3	12 Ø 10
60	6,3c/15	–	–	6,3c/15	3 Ø 12,5	–	3 Ø 12,5	4 Ø 6,3	12 Ø 10
80	6,3c/15	–	–	6,3c/15	3 Ø 12,5	–	3 Ø 12,5	4 Ø 6,3	12 Ø 10
100	6,3c/15	–	–	6,3c/15	3 Ø 12,5	–	3 Ø 12,5	4 Ø 6,3	12 Ø 10
120	6,3c/15	4,0c/12,5	6,3c/20	6,3c/15	3 Ø 12,5	4 Ø 10	3 Ø 12,5	5 Ø 6,3	12 Ø 10
150	6,3c/15	6,3c/15	6,3c/15	4,0c/15	3 Ø 12,5	5 Ø 10	3 Ø 12,5	6 Ø 8,0	12 Ø 10

NOTAS:  
1– DIMENSÕES EM cm;  
2– BITOLAS EM AÇO CA–60,  
3– RECOBRIMENTO DAS ARMADURAS 2,5cm;



CORTE AA

Esc. 1/25



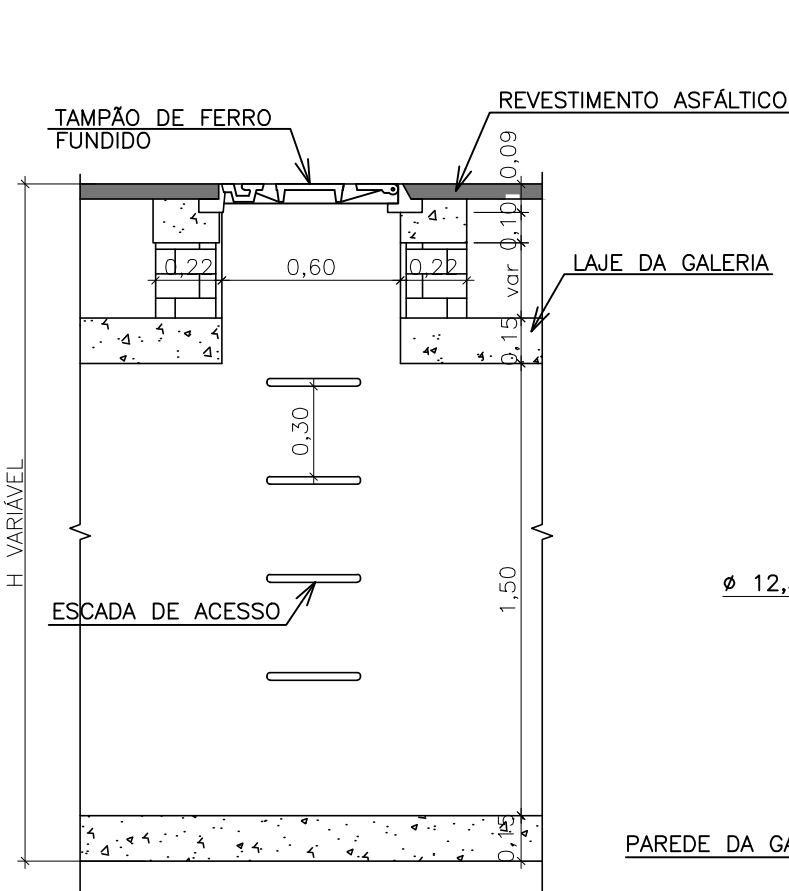
CORTE BB

Esc. 1/25

DIMENSÕES E QUANTIDADES APROXIMADAS PARA UMA UNIDADE										
CÓDIGO	DIMENSÃO							QUANTIDADES		
	D	a	b	c	h	H	L	FORMAS (m²)	AÇO (kg)	CONCRETO (m³)
POÇOS DE VISITA SEM DISPOSITIVO INTERNO DE QUEDA										
PVI01	40	20	130	25	80	80	90	15,05	17,00	1,740
PVI02	60	20	130	15	80	80	90	15,05	17,00	1,670
PVI03	80	25	140	05	100	100	90	16,63	17,50	2,080
PVI04	100	25	150	—	130	130	100	19,64	22,90	2,480
PVI05	120	25	170	—	150	150	120	23,62	25,70	2,890
PVI06	150	25	200	—	180	180	150	30,19	31,60	3,500

NOTAS:  
1– DIMENSÕES EM cm;  
2– O TAMPÃO DE FERRO FUNDIDO DEVERÁ APRESENTAR PESO GLOBAL NA FAIXA DE 105 A 110 kgf ATENDER OS REQUISITOS DA NBR–6598/81 E RESISTIR AO TREM TIPO DE 30t.

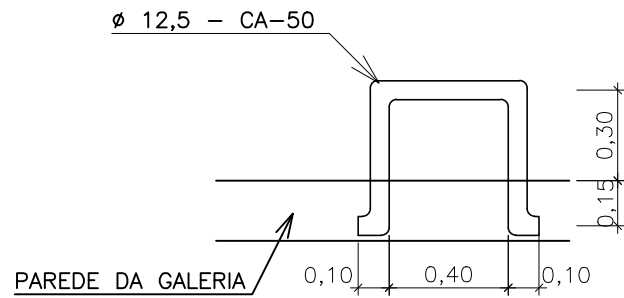
ACESSO A GALERIA PARA MANUTENÇÃO



CORTE TRANSVERSAL

Esc. 1/25

ARMADURA DO ACESSO A GALERIA						
TABELA DE COMPRIMENTO			MEDIÇÃO POR UNIDADE			
POSIÇÃO	Ø	ℓ (m)	Q	COMP.TOTAL(m)	PESO UNIT.(kg/m)	PESO TOTAL(Kg)
1	0,63	1,86	03	5,58	0,25	1,40
2	0,63	0,45	12	5,40	0,25	1,35
3	0,63	1,86	04	7,44	0,25	1,86
4	0,63	1,90	10	19,00	0,25	4,50
PESO TOTAL POR UNIDADE (Kg)						9,11

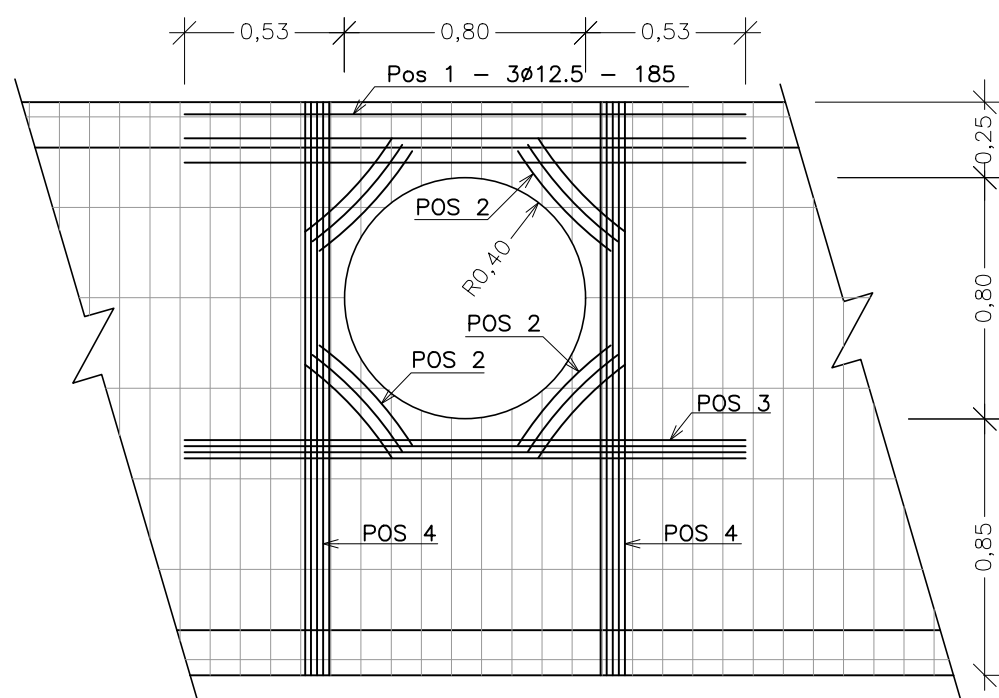


DET. ESCADA DE ACESSO

Esc. 1/25

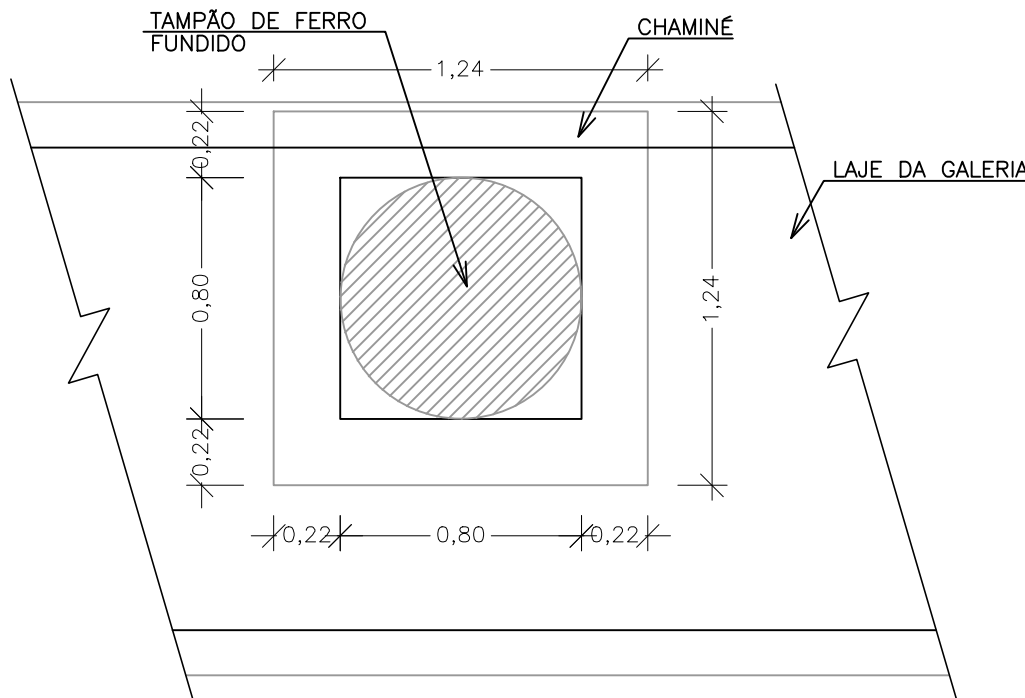
QUANTIDADES DE SERVIÇO PARA UMA UNIDADE			
FORMA	m2	1,21	
CONCRETO	m3	0,12	
ALVENARIA	m2	2,04	

NOTAS:  
1–CONCRETO fck=20MPa.  
2–LASTRO: PEDRA DE MÃO



ARMADURA

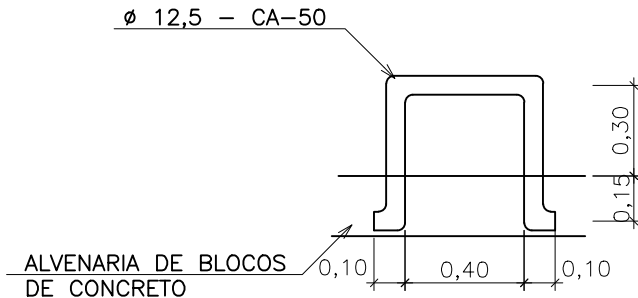
Esc. 1/25



PLANTA BAIXA

Esc. 1/25

CHAMINÉ E TAMPÃO DE FERRO

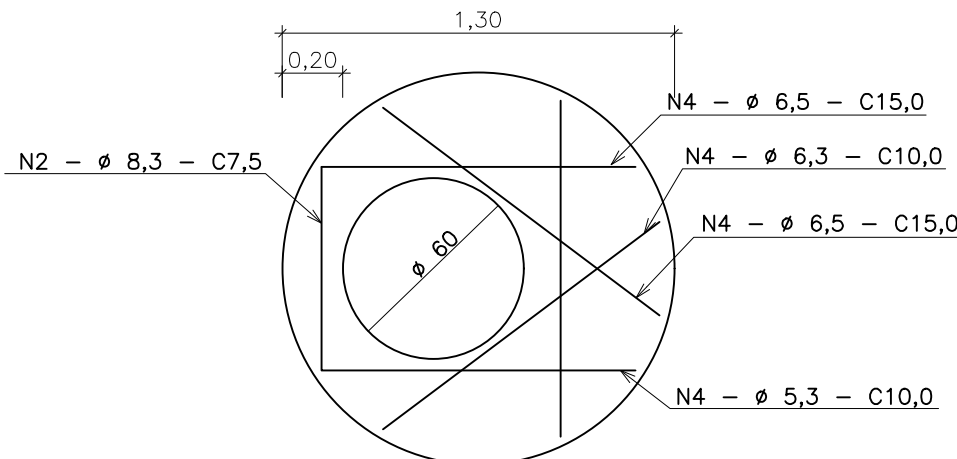


DEGRAUS DA ESCADA DE ACESSO

Esc. 1/25

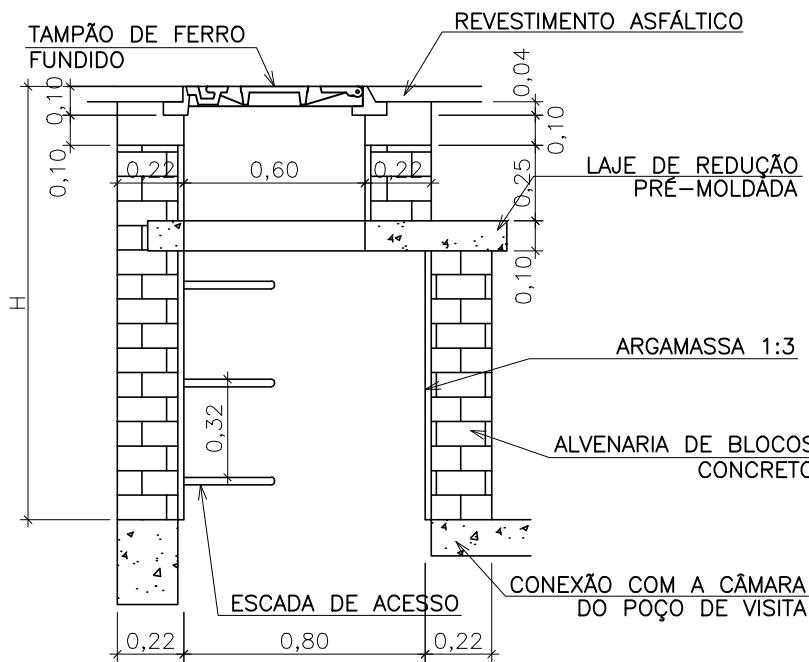
QUANTIDADES APROXIMADAS PARA UMA CHAMINÉ E ACESSÓRIOS						
CÓDIGO	H	ALVENARIA DE BLOCOS DE CONCRETO	ARGAMASSA 1:3 (m³)	FORMAS (m²)	AÇO CA-50 (m²)	CONCRETO fck=20MPa (m³)
CPV01	100	3,93	0,06	2,59	5,40	0,190
CPV02	150	5,57	0,09	2,59	5,40	0,190
CPV03	200	7,20	0,11	2,59	5,40	0,190
CPV04	250	8,84	0,14	2,59	5,40	0,190
CPV05	300	10,47	0,16	2,59	5,40	0,190
CPV06	350	12,11	0,19	2,59	5,40	0,190
CPV07	400	13,74	0,21	2,59	5,40	0,190

NOTAS:  
1– DIMENSÕES EM cm;  
2– ARMADURAS DA LAJE DE REDUÇÃO EM AÇO CA-50;  
3– A FIXAÇÃO DO DEGRAU DEVERÁ SER EM GREDU.



LAJE DE REDUÇÃO

Esc. 1/25



CORTE TRANSVERSAL

Esc. 1/25